


			ČÍSLO SOUPRAVY:
		PO PŘIPOMÍNKOVÉM ŘÍZENÍ	
REVIZE Č.	DATUM	ZMĚNA	

	EXPROJEKT s.r.o. Heršpická 758/13 619 00 Brno	tel. : +420 533 312 000 E-mail: info@exprojekt.cz ID: dh84e85
---	--	---

OBJEDNATEL:		<div><div>Správa železniční dopravní cesty</div><div>Stavební správa východ, Nerudova 1, 772 58 Olomouc</div></div>			
HLAVNÍ INŽENÝR PROJEKTU Ing. Ondřej Čech		ODPOVĚDNÝ PROJ. PS, SO Ing. Monika Buganová	NAVRHL, VYPRACOVAL Ing. Stanislav Sabo	KONTROLOVAL Ing. Bohumil Brechta	
KRAJ: Královéhradecký		POVĚŘENÝ MÚ: Nové Město nad Metují / k.ú. Krčín		STUPEŇ: DŮR + DSP	
Rekonstrukce podjezdu v Novém Městě nad Metují na silnici III/30821 Geodetická dokumentace				ZAK. ČÍSLO 029-2018	
				MĚŘITKO -	POČET FORMÁTŮ 7 x A4
				DATUM: 03/2018	
Místopisy bodů vytyčovací sítě				ČÁST DOKUM. I	PŘÍLOHA 3.3

GEODETICKÉ ÚDAJE

Výpis z databáze Železničního bodového pole

Databáze: **BODOVE_POLE.mdb** ----- Umístěná v: s:\

Pracoviště: **SŽG Praha - pracoviste** - 5.12.2017 12:44:36 - pracovník

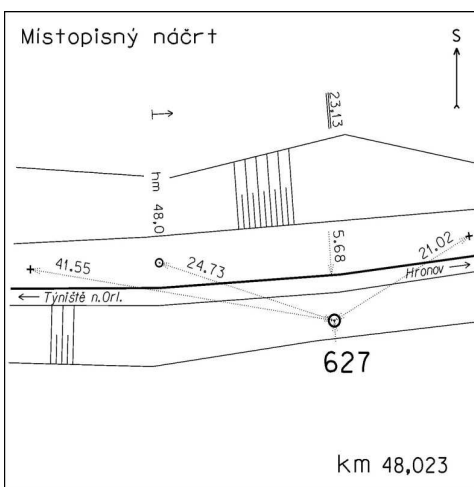
!!! NEŘÍZENÁ KOPIE !!!

Traťový úsek: **1561** Týniště nad Orlicí (mimo) - Mieroszów (PKP) (část)
Definiční úsek: **08** Popis DU
Číslo bodu: **627** km: **48,023** Katastrální území: Krčín

Souřadnice **JTSK**
Y = 618694,306
X = 1030188,345
Nadm. výška 301,347
Souřadnice **ETRS89**
Latitude
Longitude
EIHigh

Výškový systém: Bpv
Typ určení výšky: Niv
Typ určení bodu: MNČ
Třída přesnosti: 2
Splnění TKP: ANO
Druh stabilizace: žulový kámen s hřebem

Poznámka:
Vyhotovil: SŽG Praha, prac.Pardubice
Platnost (od-do): 9.9.2013 -
Transformační klíč:
Původ bodu: G730Z7293033
Technická zpráva: TZZBP1561KM025-090_1562KM001-010_Tyniste_Broumov.pdf

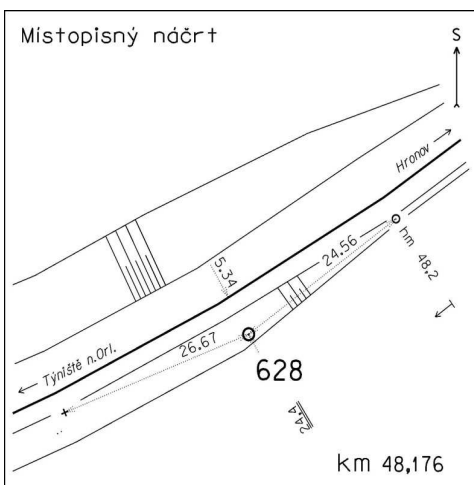


Traťový úsek: **1561** Týniště nad Orlicí (mimo) - Mieroszów (PKP) (část)
Definiční úsek: **08** Popis DU
Číslo bodu: **628** km: **48,176** Katastrální území: Krčín

Souřadnice **JTSK**
Y = 618547,583
X = 1030142,18
Nadm. výška 299,804
Souřadnice **ETRS89**
Latitude
Longitude
EIHigh

Výškový systém: Bpv
Typ určení výšky: Niv
Typ určení bodu: MNČ
Třída přesnosti: 2
Splnění TKP: ANO
Druh stabilizace: žulový kámen s hřebem

Poznámka:
Vyhotovil: SŽG Praha, prac.Pardubice
Platnost (od-do): 9.9.2013 -
Transformační klíč:
Původ bodu: G730Z7293033
Technická zpráva: TZZBP1561KM025-090_1562KM001-010_Tyniste_Broumov.pdf



GEODETICKÉ ÚDAJE

Výpis z databáze Železničního bodového pole

Databáze: **BODOVE_POLE.mdb** ----- Umístěná v: s:\

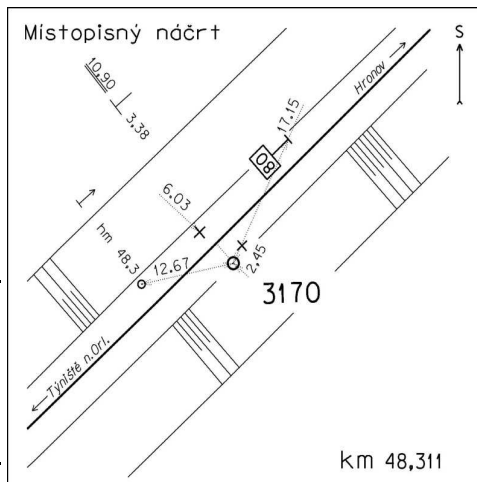
Pracoviště: **SŽG Praha - pracoviste** - 5.12.2017 12:44:36 - pracovník

!!! NEŘÍZENÁ KOPIE !!!

Traťový úsek: **1561** Týniště nad Orlicí (mimo) - Mieroszőw (PKP) (část)
Definiční úsek: **08** Popis DU
Číslo bodu: **3170** km: **48,311** Katastrální území: Krčín

Souřadnice JTSK
Y = 618441,266
X = 1030057,551
Nadm. výška 299,592
Souřadnice ETRS89
Latitude 50° 20' 34,28206" N
Longitude 16° 07' 38,85234" E
ElHigh 343,069

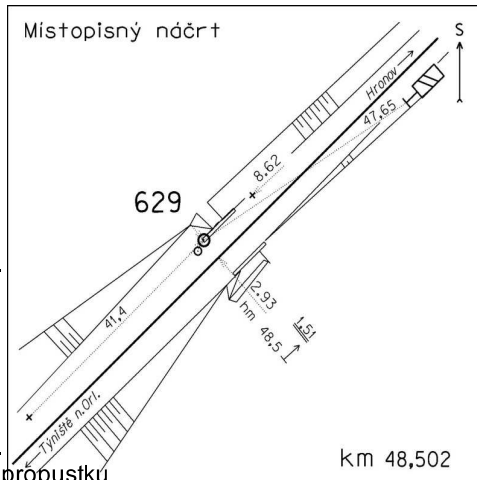
Výškový systém: Bpv
Typ určení výšky: Niv
Typ určení bodu: GNSS
Třída přesnosti: 1
Splnění TKP: ANO
Druh stabilizace: žulový kámen M2
Poznámka: ETRF2000
Vyhotořil: SŽG Praha, prac.Pardubice
Platnost (od-do): 9.9.2013 -
Transformační klíč: TRK1561_Opočno(2011)
Původ bodu: G730Z7293033
Technická zpráva: TZZBP1561KM025-090_1562KM001-010_Tyniste_Broumov.pdf



Traťový úsek: **1561** Týniště nad Orlicí (mimo) - Mieroszőw (PKP) (část)
Definiční úsek: **08** Popis DU
Číslo bodu: **629** km: **48,502** Katastrální území: Krčín

Souřadnice JTSK
Y = 618305,475
X = 1029923,307
Nadm. výška 299,783
Souřadnice ETRS89
Latitude
Longitude
ElHigh

Výškový systém: Bpv
Typ určení výšky: Niv
Typ určení bodu: MNČ
Třída přesnosti: 2
Splnění TKP: ANO
Druh stabilizace: měřický hřeb ve parapetu
Poznámka: SŽG Praha, prac.Pardubice
Vyhotořil: SŽG Praha, prac.Pardubice
Platnost (od-do): 9.9.2013 -
Transformační klíč: G730Z7293033
Původ bodu: G730Z7293033
Technická zpráva: TZZBP1561KM025-090_1562KM001-010_Tyniste_Broumov.pdf



GEODETICKÉ ÚDAJE

Výpis z databáze Železničního bodového pole

Databáze: **BODOVE_POLE.mdb** ----- Umístěná v: s:\

Pracoviště: **SŽG Praha - pracoviste** - 5.12.2017 12:44:36 - pracovník

!!! NEŘÍZENÁ KOPIE !!!

Traťový úsek: **1561** Týniště nad Orlicí (mimo) - Mieroszów (PKP) (část)
Definiční úsek: **08** Popis DU
Číslo bodu: **630** km: **48,753** Katastrální území: Krčín

Souřadnice **JTSK**
Y = 618116,702
X = 1029756,643
Nadm. výška 299,917
Souřadnice **ETRS89**
Latitude
Longitude
ElHigh

Výškový systém: Bpv
Typ určení výšky: Niv
Typ určení bodu: MNČ
Třída přesnosti: 2
Splnění TKP: ANO

Druh stabilizace: měřický hřeb ve starém základu

Poznámka:

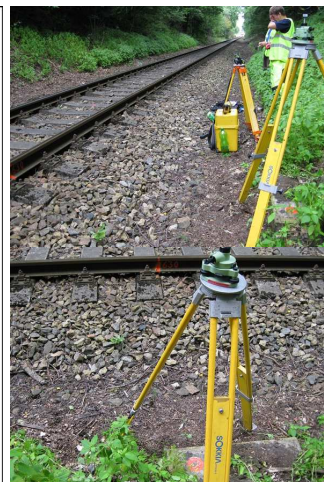
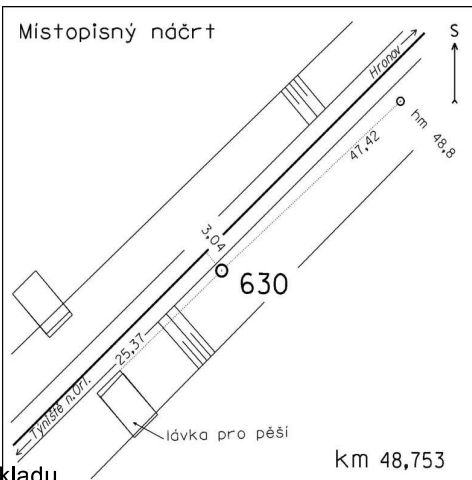
Vyhotovil: SŽG Praha, prac.Pardubice

Platnost (od-do): 9.9.2013 -

Transformační klíč:

Původ bodu: G730Z7293033

Technická zpráva: TZZBP1561KM025-090_1562KM001-010_Tyniste_Broumov.pdf



Traťový úsek: **1561** Týniště nad Orlicí (mimo) - Mieroszów (PKP) (část)
Definiční úsek: **08** Popis DU
Číslo bodu: **631** km: **49,005** Katastrální území: Krčín

Souřadnice **JTSK**
Y = 617934,942
X = 1029580,228
Nadm. výška 300,381
Souřadnice **ETRS89**
Latitude
Longitude
ElHigh

Výškový systém: Bpv
Typ určení výšky: Niv
Typ určení bodu: MNČ
Třída přesnosti: 2
Splnění TKP: ANO

Druh stabilizace: žulový kámen s hřebem

Poznámka:

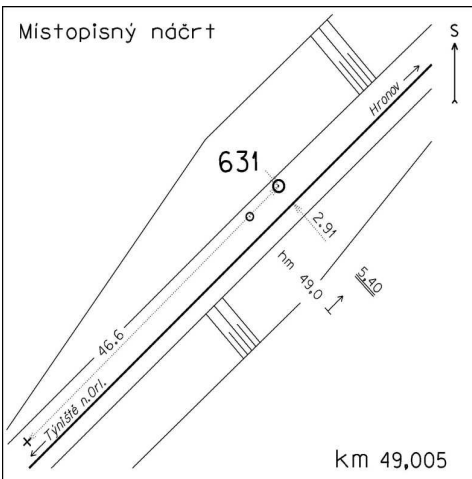
Vyhotovil: SŽG Praha, prac.Pardubice

Platnost (od-do): 9.9.2013 -

Transformační klíč:

Původ bodu: G730Z7293033

Technická zpráva: TZZBP1561KM025-090_1562KM001-010_Tyniste_Broumov.pdf



GEODETICKÉ ÚDAJE

Výpis z databáze Železničního bodového pole

Databáze: **BODOVE_POLE.mdb** ----- Umístěná v: s:\

Pracoviště: **SŽG Praha - pracoviste** - 5.12.2017 12:44:36 - pracovník

!!! NEŘÍZENÁ KOPIE !!!

Traťový úsek: **1561**

Týniště nad Orlicí (mimo) - Mieroszw (PKP) (část)

Definiční úsek: **E1**

Popis DU

Číslo bodu: **635**

km: **49,984** Katastrální území: Nové Město nad Metují

Souřadnice	JTSK
Y =	617582,269
X =	1028748,767
Nadm. výška	308,631
Souřadnice	ETRS89
Latitude	
Longitude	
ElHigh	
Výškový systém:	Bpv
Typ určení výšky:	Niv
Typ určení bodu:	MNČ
Třída přesnosti:	2
Splnění TKP:	ANO
Druh stabilizace:	měřický hřeb v rampě
Poznámka:	
Vyhotovil:	SŽG Praha, prac.Pardubice
Platnost (od-do):	9.9.2013 -
Transformační klíč:	
Původ bodu:	G730Z7293033
Technická zpráva:	TZZBP1561KM025-090_1562KM001-010_Tyniste_Broumov.pdf

